

ROMEO SOFT F/T I


Montaggio	A pavimento
Descrizione delle lampade	1 x MAX 105W E27 HSGS
Ambiente di utilizzo	Per interni
Finitura	Tessuto
Descrizione tecnica	Lampada da terra a luce diffusa. Diffusore interno in vetro borosilicato pressato con finitura acidata. Diffusore esterno in tessuto plissettato. Base e supporto testa in lega di alluminio pressofuso, steli di acciaio, tavolino in lastra di alluminio, tutti verniciati di colore grigio a liquido. Il supporto diffusori è in policarbonato trasparente stampato ad iniezione (UL-94 V2). Cavo elettrico bipolare lunghezza utile cm 250. Sul cavo è presente il dimmer elettronico che consente la regolazione a step dell'intensità luminosa.



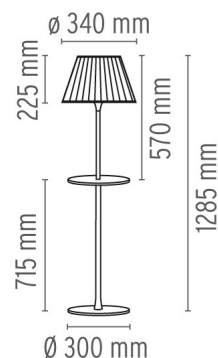
Romeo Soft F/T I

designed by Philippe Starck

Lampada da terra a luce diffusa

 F6106007 Tessuto

DIMENSIONI

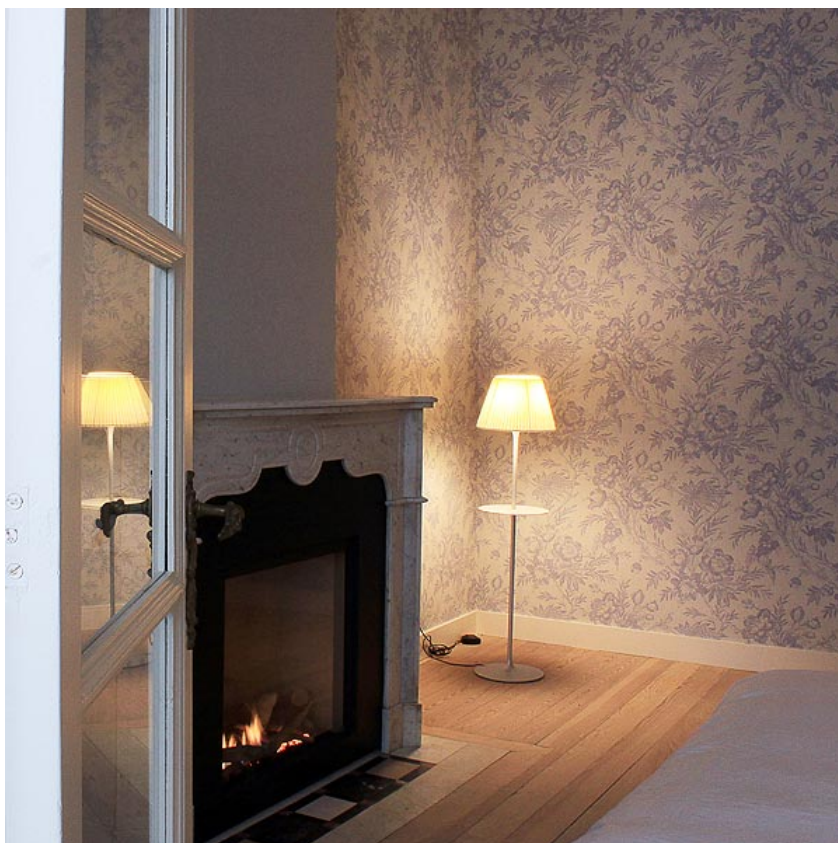


ELETTRICHE

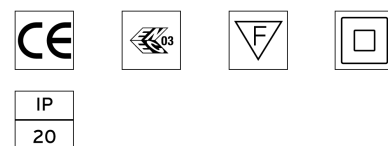
Emergenza	Senza
Regolazione	Sul cavo è presente il dimmer elettronico che consente la regolazione a step dell'intensità luminosa.
Tensione (V)	230

FISICHE

Diametro esterno (mm)	300
Alimentazione	Cavo elettrico bipolare
Lunghezza cavo (mm)	2500
Materiali di costruzione	Alluminio, Tessuto, Vetro, Acciaio
Peso (kg)	8.7



CERTIFICAZIONI



Romeo Soft F/TI . Lampade



HSGS 105W E27

Potenza (Watt):
105 W

Categoria delle lampade:
Alogena

Attacco:
E27


Tipo di lampada:
HSGS



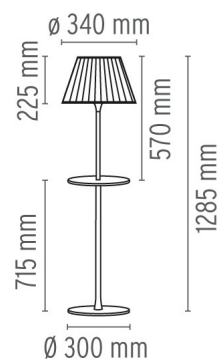
Romeo Soft F/TI

designed by Philippe Starck

Lampada da terra a luce diffusa

 F6106007 Tessuto

DIMENSIONI



CERTIFICAZIONI



IP
20